

Il metodo scientifico per validare le innovazioni

Da attività istintiva a disciplina scientifica

Il 90% delle startup fallisce per mancanza di validazione metodica.

L'intuizione è preziosa, ma serve un processo rigoroso per trasformare le idee in decisioni informate.

Un framework strutturato riduce i rischi e amplifica le opportunità.

**LA PROSSIMA GRANDE IDEA DIVENTERÀ UNA DECISIONE
INFORMATATA**





Luca
Recchia
Marketing Strategist
AI Prompt Designer
Innovation Manager UNI11814



Framework in tre fasi per l'analisi strategica

Tre livelli di profondità progressiva

Il framework integra tre modalità di pensiero complementari che si rafforzano reciprocamente.

PRIMO PRINCIPIO - Scomponi l'innovazione fino alle componenti elementari. Rivela complessità nascoste e identifica competenze necessarie.

SECONDO ORDINE - Anticipa reazioni a catena nel sistema. Analizza effetti immediati e di secondo livello nell'ecosistema.

MINIMIZZAZIONE RIMPIANTO - Proiettati tra 5-10 anni per valutare scelte attuali. Testa resilienza in scenari futuri diversi.

OGNI GRANDE INNOVAZIONE È FATTA DI MICRO-INNOVAZIONI





Luca
Recchia
Marketing Strategist
AI Prompt Designer
Innovation Manager UNI11814



Domande guida per l'applicazione del framework

Dalle tre fasi alle domande operative

PRIMO PRINCIPIO - Scomposizione:

- Spiegarlo a un bambino di 10 anni?
- Quali competenze specifiche servono?
- Dove si nascondono i problemi tecnici?

SECONDO ORDINE - Effetti sistemici:

- Come reagirà il mercato alla popolarità?
- Quali sfide logistiche emergeranno?
- Chi sono i predatori nell'ecosistema?

MINIMIZZAZIONE RIMPIANTO - Proiezione futura:

- Come ti sentirai tra 5 anni se non agisci?
- Quale tecnologia emergente potresti rimpiangere?
- Qual è l'impatto etico a lungo termine?

LE DOMANDE GIUSTE PRODUCONO ANALISI PROFONDE





Luca
Recchia
Marketing Strategist
AI Prompt Designer
Innovation Manager UNI11814



Esempio concreto: app di consegna veloce

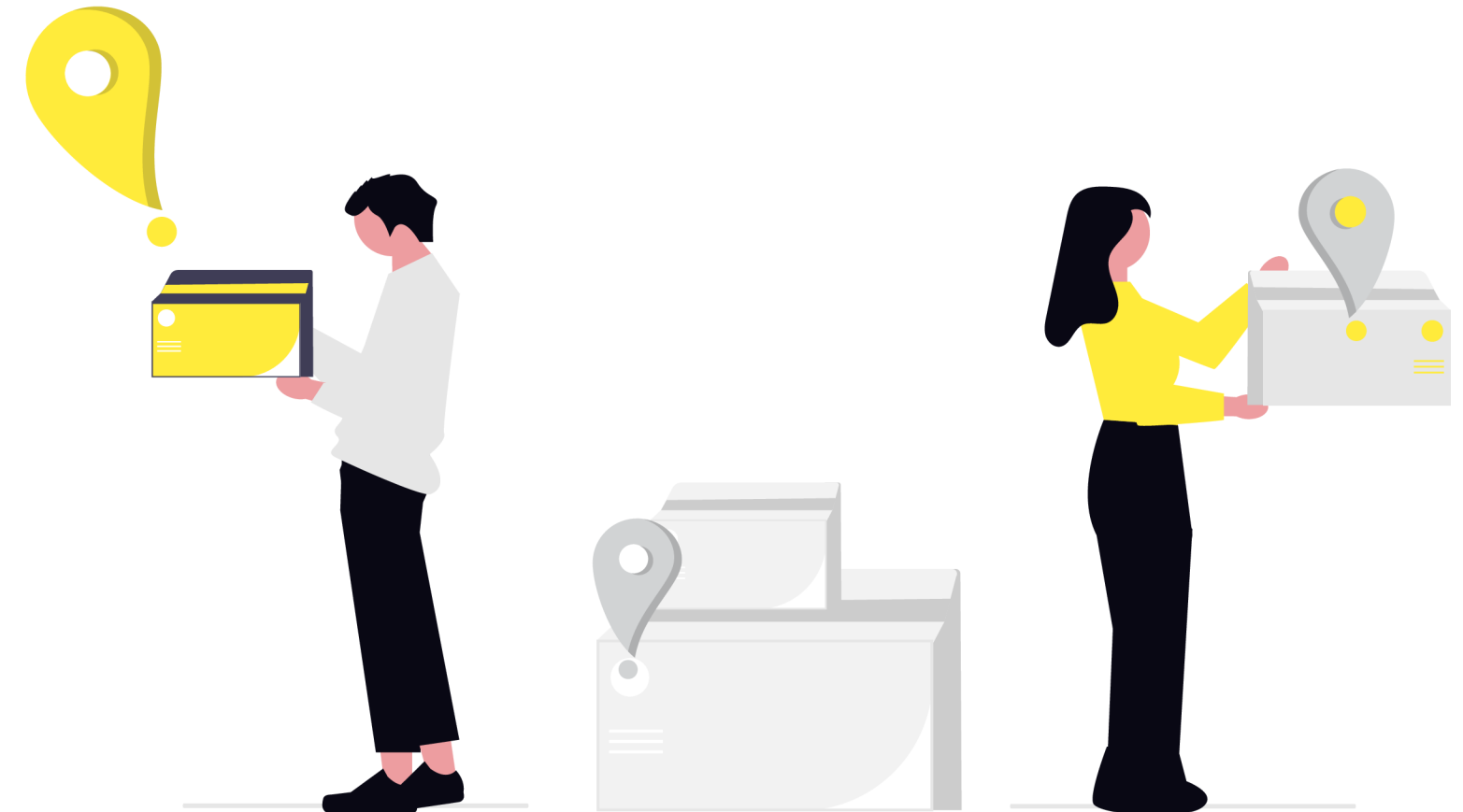
Dal concetto alla validazione completa

Fase 1: GPS, ordini real-time, pagamenti, matching fattorini.
Competenze necessarie: mobile dev, logistica, UX.

Fase 2: dipendenza ristoranti, pressione prezzi, competitor,
regolamentazione, sostenibilità economica del modello.

Fase 3: impatto ambientale, condizioni gig economy, differenziazione
tecnologica futura.

IL FRAMEWORK TRASFORMA ENTUSIASMO IN ANALISI





Luca
Recchia
Marketing Strategist
AI Prompt Designer
Innovation Manager UNI11814

! La sfida: rigore senza supporto strutturato

Applicare il metodo manualmente è complesso

Mantenere rigore attraverso tutte e tre le fasi richiede disciplina costante.

Rischi principali: salti logici, compiacenza verso le proprie idee, analisi superficiali.

Difficile essere critico e obiettivo quando si valutano le proprie innovazioni.
Servono domande sempre più sfidanti a ogni livello.





Luca
Recchia
Marketing Strategist
AI Prompt Designer
Innovation Manager UNI11814



Il nuovo processo decisionale

Framework + Prompt + AI = Validazione scientifica

Arsenale completo:

1. Framework in tre fasi (chiarezza metodologica)
2. Pensiero critico strutturato (rigore costante)
3. AI come mentore visionario (guida esperta)
4. Controlli di qualità integrati (zero superficialità)

Trasforma intuizione in metodo. Applica rigore costante a ogni innovazione.
Validazione scientifica delle decisioni business.

DA OGGI DECISIONI INFORMATE, NON INTUITIVE

