



Luca
Recchia
Marketing Strategist
AI Prompt Designer
Innovation Manager UNI11814

Il problema: osservare ads senza decostruirle

Quando guardi le ads competitor non stai facendo analisi strategica

Scorri il feed, vedi le ads dei competitor e pensi "bella creatività" o "copy efficace".

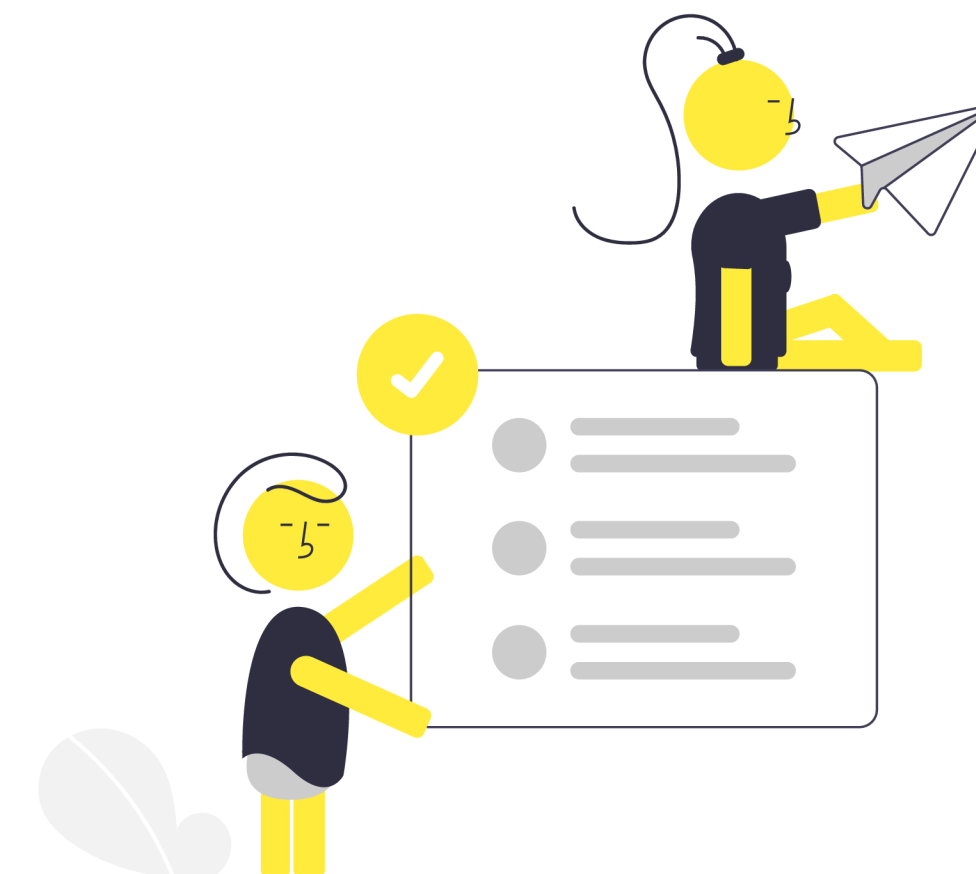
Osservare non è analizzare.

Le ads sono contenuti dove i competitor investono budget reale, testano strategie, ottimizzano conversioni.

Ogni elemento è intenzionale: tono, target, creatività, CTA.

La decostruzione sistematica delle ads rivela cosa credono funzioni abbastanza da rischiare investimenti significativi.

LE ADS RIVELANO LA STRATEGIA REALE DEI COMPETITOR NON QUELLA DICHIARATA





Luca
Recchia
Marketing Strategist
AI Prompt Designer
Innovation Manager UNI11814



Ads vs contenuti organici: perché le ads sono strategiche

Dove allocano risorse rivelano cosa credono davvero funzioni

I contenuti organici sono sperimentali.

Le ads sono diverse: ogni euro è una scommessa strategica.

I competitor testano, ottimizzano, allocano risorse su ciò che converte.

Le ads rivelano target reale, messaggi validati, tono testato, offerta che genera conversioni.

Framework applicabile anche a organici ma ads mostrano strategia già comprovata.

- Contenuti organici: sperimentazione
- Ads: strategia comprovata da risultati

DOVE ALLOCANO RISORSE È DOVE HANNO VERIFICATO CHE FUNZIONA





Luca
Recchia
Marketing Strategist
AI Prompt Designer
Innovation Manager UNI11814

Reverse engineering: il framework a 5 dimensioni

Dall'osservazione superficiale all'analisi sistematica

La decostruzione strutturata analizza ads in 5 dimensioni.

STRATEGIA: punti forza/debolezza, USP, posizionamento, archetipo brand.

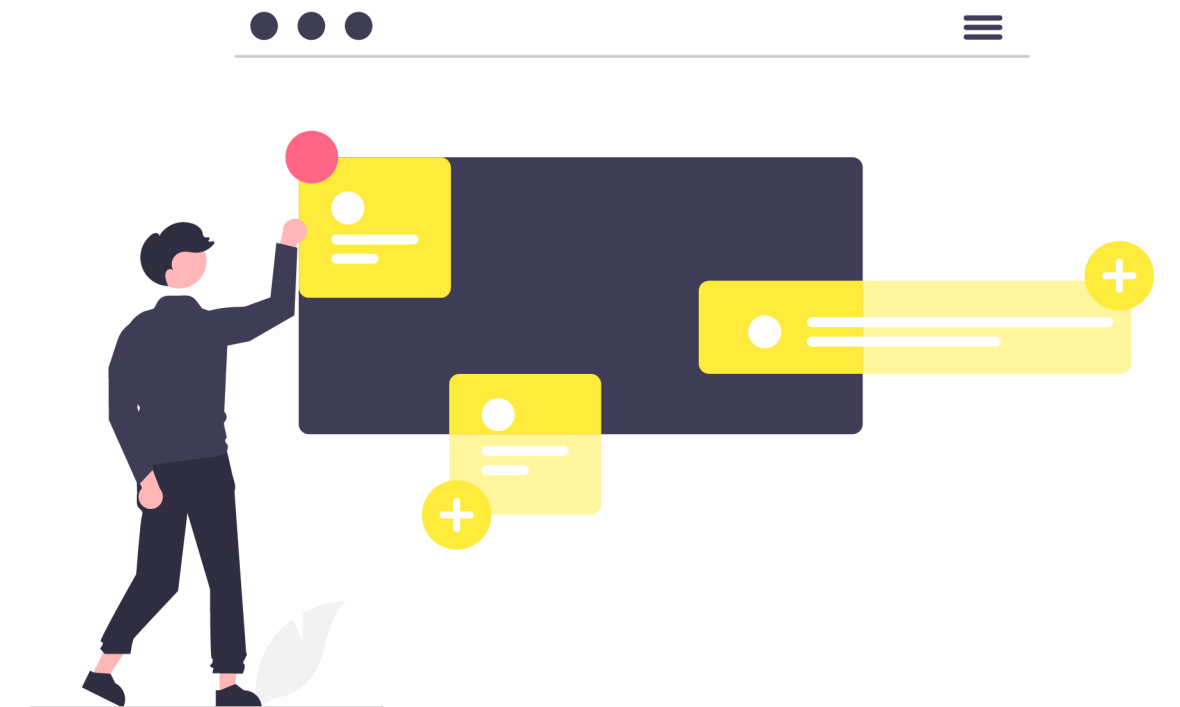
COPY: tono voce, registro, coerenza messaggio, CTA.

CREATIVITÀ: palette colori, tipografia, composizione, storytelling visivo.

PERFORMANCE: sentiment commenti, viralità, engagement.

TARGET: profilazione Value Proposition Canvas (obiettivi, difficoltà, timori, vantaggi).

OGNI DIMENSIONE RIVELA UNA PARTE DELLA STRATEGIA COMPETITOR





Luca
Recchia
Marketing Strategist
AI Prompt Designer
Innovation Manager UNI11814



Cosa rivelano le ads che i contenuti organici nascondono

L'allocazione di risorse è un segnale strategico potente

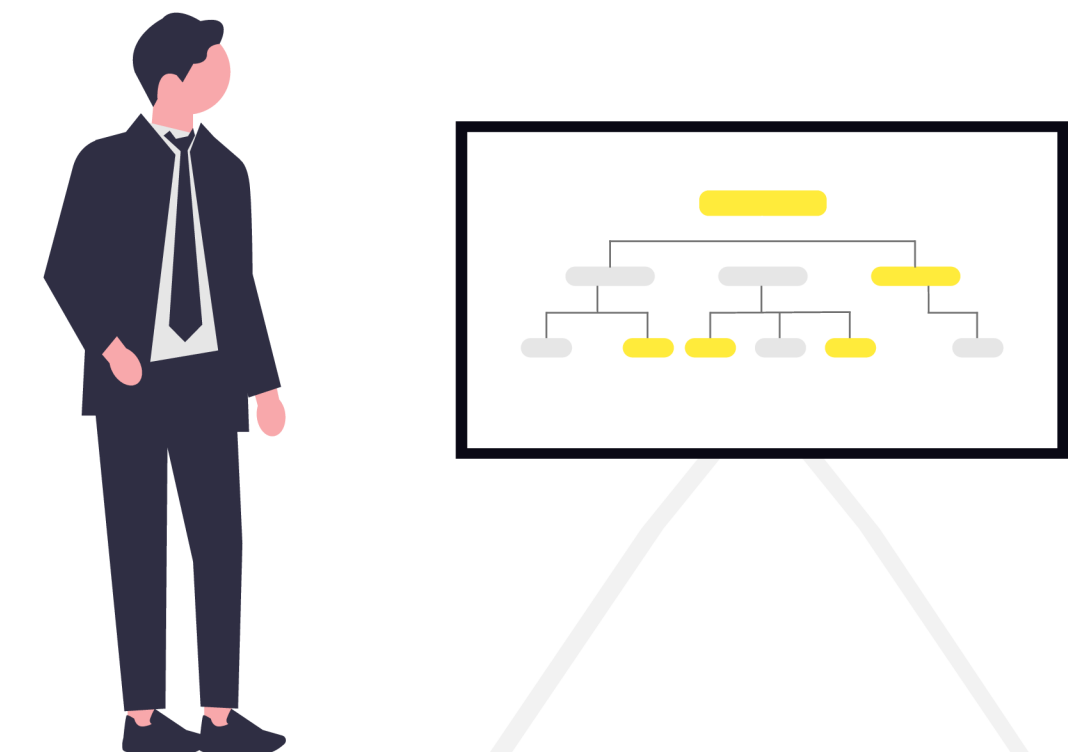
Quando un competitor spende 10.000 euro su una campagna sta comunicando:
"Abbiamo verificato che funziona abbastanza da rischiare capitale significativo".

Le ads rivelano target reale attraverso targeting, messaggi che convertono, pain points che risuonano con dati, offerte che superano obiezioni.

Contenuti organici testano, ads scalano ciò che ha funzionato.

- Investimento alto = fiducia nella strategia
- Test A/B ads = ottimizzazione continua
- Retargeting = funnel completo

L'INVESTIMENTO È LA PROVA CHE IL COMPETITOR CREDE IN QUELLA STRATEGIA





Luca
Recchia
Marketing Strategist
AI Prompt Designer
Innovation Manager UNI11814

! Gli errori che rendono l'analisi ads inutile

Quando guardi ma non comprendi la strategia sottostante

ERRORE 1: ANALISI SUPERFICIALE - Guardi solo creatività o copy isolati.

La strategia emerge dal sistema: target + messaggio + creatività + CTA.

ERRORE 2: IGNORARE METRICHE - Analizzi senza dati reali.

Sentiment commenti e engagement rivelano efficacia percepita.

ERRORE 3: MANCANZA CONTESTO - Valuti l'ad isolata senza considerare fase funnel, target specifico, obiettivo campagna, brand positioning.

IL TUO ERRORE È SEPARARE GLI ELEMENTI CHE FUNZIONANO SOLO INSIEME





Luca
Recchia
Marketing Strategist
AI Prompt Designer
Innovation Manager UNI11814



Dalla decostruzione manuale al sistema AI guidato

L'analisi sistematica resa scalabile dall'intelligenza artificiale

Analizzare manualmente una ad su 5 dimensioni con 20+ sotto-elementi richiede ore.

L'AI decostruisce sistematicamente strategia, copy, creatività, performance e target generando report strutturati.

Il prompt guida l'AI attraverso raccolta dati interattiva (screenshot, copy, metriche), analisi multi-dimensionale, output descrittivo puro.

Framework per ads ma applicabile a contenuti organici.

L'AI TRASFORMA OSSERVAZIONE CASUALE IN DECOSTRUZIONE SISTEMATICA



ChatGPT

Gemini



Claude



Luca
Recchia
Marketing Strategist
AI Prompt Designer
Innovation Manager UNI11814

Dalla decostruzione all'azione: il tuo nuovo processo

Framework + Prompt + AI = Analisi strategica contenuti social

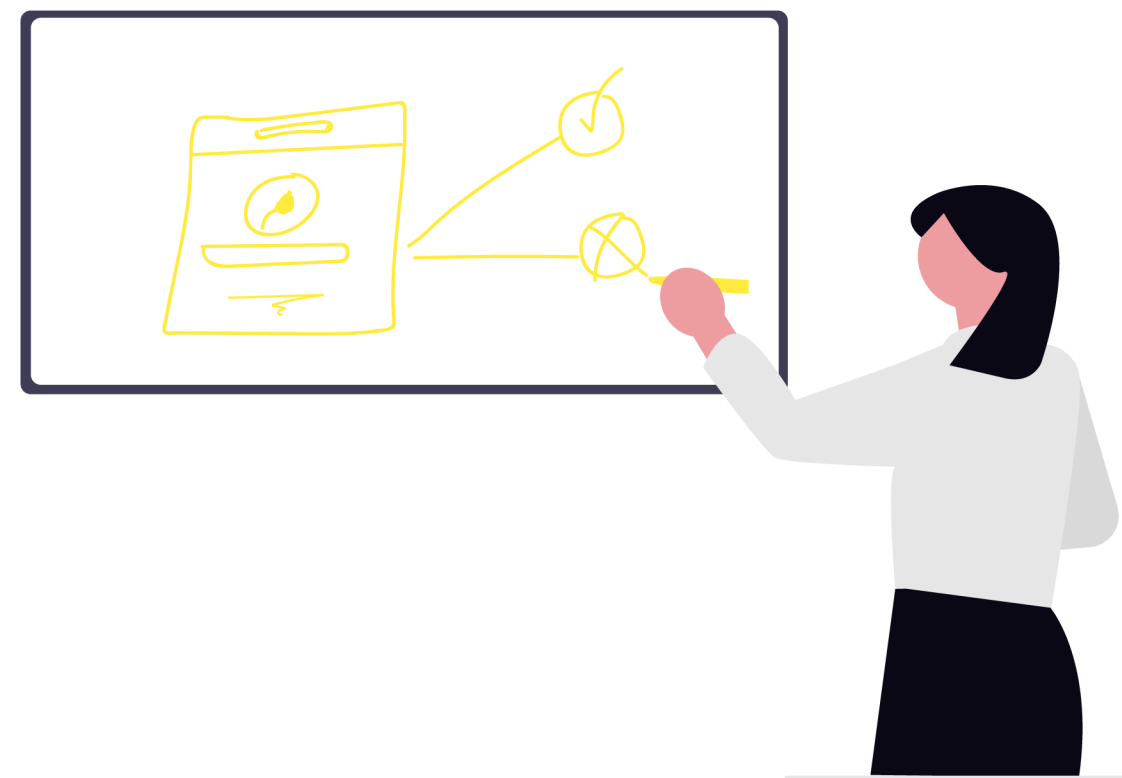
Il tuo arsenale completo:

1. Framework analitico multi-dimensionale (strategia, copy, creatività, performance, target)
 2. Raccolta dati guidata (conversazione interattiva strutturata)
 3. AI come analista ads (decostruzione sistematica scalabile)
 4. Approccio descrittivo (comprendi prima di imitare o differenziare)
- Inizia la Parte 2 con cambio di prospettiva: da validazione strategica a analisi operativa.

Le ads mostrano dove allocano risorse e cosa credono funzioni.

L'analisi AI trasforma osservazione passiva in comprensione strategica attiva delle dinamiche social.

DA OGGI DECONSTRUISCI LE ADS COMPETITOR INVECE DI LIMITARTI A OSSERVARLE





Luca
Recchia
Marketing Strategist
AI Prompt Designer
Innovation Manager UNI11814



GRAZIE!