

# Presentazione su Microsoft Copilot: Funzionalità, Versioni e Applicazioni

Analisi dettagliata delle capacità e utilizzi del  
software



# Chi sono

**Davide Giansoldati**

Creativity Trainer e Agile Coach

Aiuto le aziende nei loro processi di  
innovazione

Docente a contratto per Università di Verona

La prima startup nel 1998, l'ultima nel 2021

TEDx Speaker

Autore di «Il libro delle domande potenzianti»

# Copilot Web: Fondamenti e Caratteristiche Principali





# Definizione, versioni e accesso a Copilot Web

## Cos'è Copilot Web

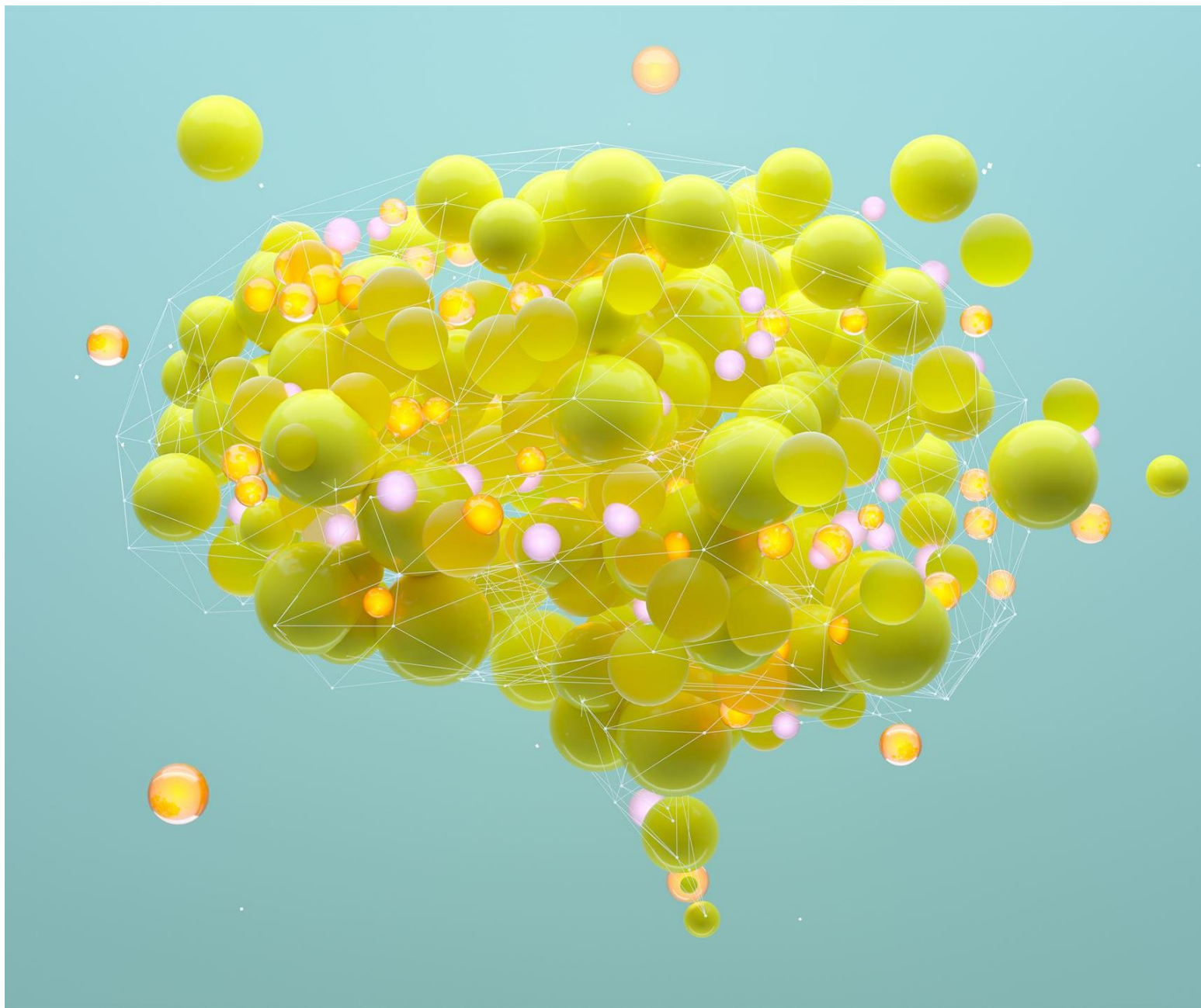
Copilot Web è uno strumento di intelligenza artificiale integrato nell'ecosistema Microsoft.

## Versioni disponibili

Sono disponibili due versioni principali di Copilot Web: personale e lavorativa, con un'ulteriore versione in sviluppo.

## Accesso alla versione personale

La versione personale di Copilot Web è accessibile tramite il sito [copilot.microsoft.com](https://copilot.microsoft.com).



# Intelligenza artificiale generativa: funzionamento e limiti

## **Generazione di contenuti**

L'IA generativa crea contenuti interpretando il linguaggio umano, supportando diverse lingue incluso l'italiano.

## **Analisi e replicazione di pattern**

L'IA analizza e replica schemi esistenti per produrre risposte coerenti e pertinenti.

## **Limiti dell'intelligenza artificiale**

L'IA non è realmente intelligente ma un insieme di algoritmi sofisticati, spesso percepita come marketing.

# Gestione delle fonti, stile delle risposte e interfaccia

## Variabilità e gestione fonti

L'IA genera contenuti variabili e Copilot cita sempre le fonti, aumentando l'affidabilità delle informazioni.

## Stile delle risposte

Copilot usa uno stile essenziale, facilitando la ricerca e la validazione delle informazioni ma con meno creatività.

## Interfaccia e funzionalità

L'interfaccia offre chat, spunti iniziali, storia conversazioni e una sezione Labs per progetti sperimentali.





# Generazione di immagini, avvertenze e personalizzazione tramite memoria

## Generazione di immagini

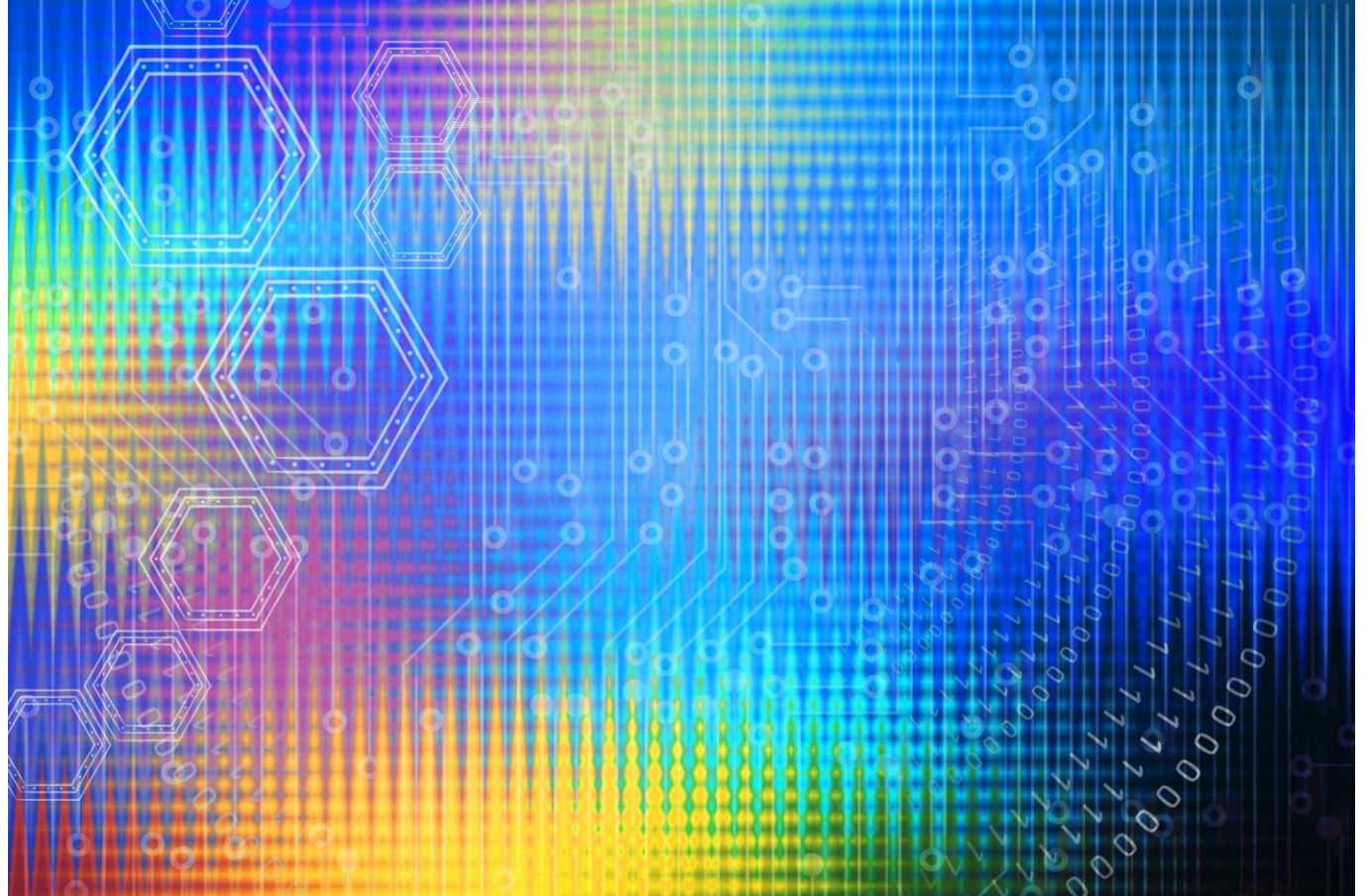
Copilot offre uno strumento evoluto per generare immagini uniche ogni volta.

## Avvertenze sull'IA

Gli strumenti AI possono commettere errori, è importante usarli con attenzione.

## Personalizzazione tramite memoria

La funzione memoria consente a Copilot di ricordare preferenze per esperienze personalizzate.



# Copilot Enterprise: Integrazione Aziendale e Sicurezza





# Accesso aziendale, protezione dei dati e interfaccia

## **Accesso Aziendale Integrato**

Microsoft 365 Copilot è accessibile tramite [m365.ccloud.microsoft](https://m365.ccloud.microsoft) ed è integrato nel contesto aziendale.

## **Protezione dei Dati Aziendali**

La versione aziendale usa uno scudetto per indicare che i dati non sono usati per addestramento, garantendo riservatezza.

## **Interfaccia con Tab Lavoro e Web**

L'interfaccia presenta pulsanti distinti per 'Lavoro' e 'Web' per facilitare la navigazione aziendale.

# Licenze, funzioni di lavoro e addestramento aziendale

## **Tipi di licenze Microsoft 365**

La licenza base permette accesso solo al tab Web, mentre la versione enterprise offre accesso completo a entrambi i tab.

## **Funzione lavoro con IA**

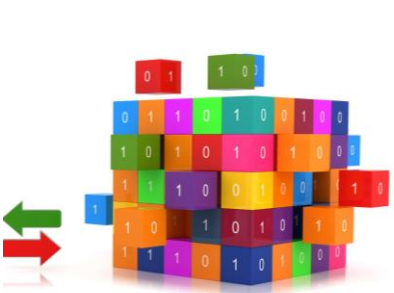
L'IA integra risposte basandosi sui file di OneDrive e SharePoint, adattandosi all'utente e alle sue attività lavorative.

## **Addestramento automatico IA**

L'IA si addestra automaticamente nell'ecosistema Microsoft, utilizzando documenti interni e fonti esterne per risposte personalizzate.







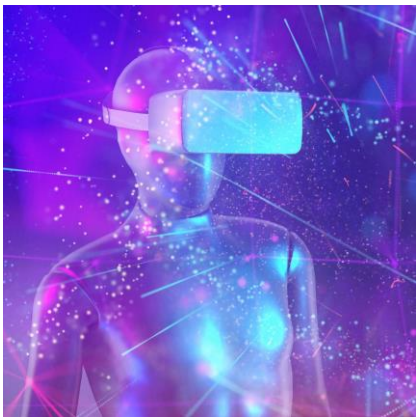
## **Aggiornamento del database statico**

L'addestramento statico si ferma a ottobre 2023, ma l'IA accede in tempo reale ai dati aggiornati dal web e aziende.



## **Importanza della verifica delle fonti**

È essenziale dubitare e verificare sempre le fonti, poiché l'IA non può garantire certezza al 100%.



## **Introduzione di GPT5**

La funzione "Prova GPT5" migliora notevolmente Copilot, portandolo al livello avanzato di ChatGPT entro metà 2025.



# L'uso di GPT5 in Copilot: Nuove Logiche e Vantaggi

# Miglioramento qualitativo e nuova logica di gestione delle richieste



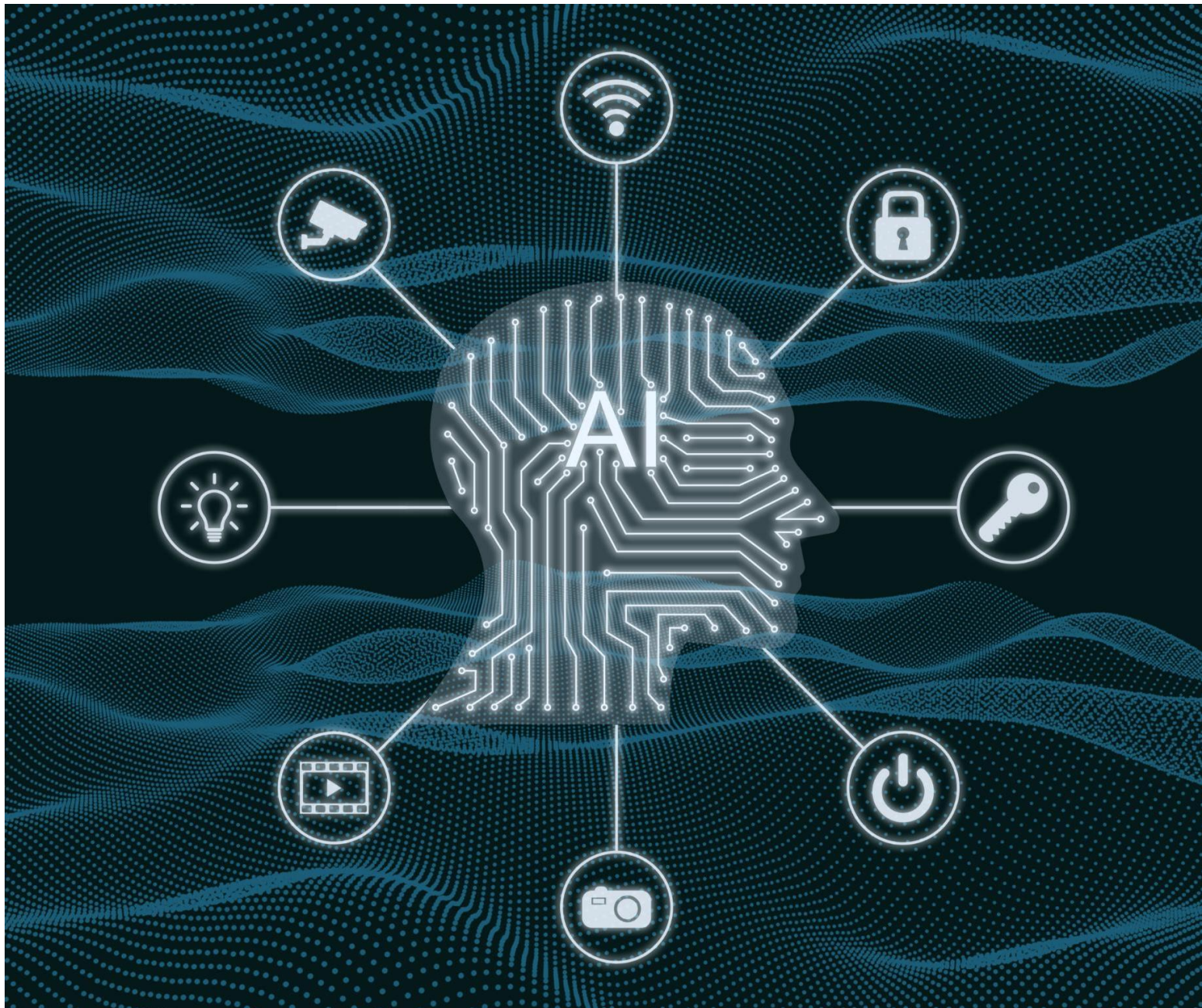
## **Miglioramento qualitativo**

L'integrazione di GPT5 migliora la qualità delle risposte superando la superficialità di Copilot senza prompt specifici.

## **Nuova logica di gestione**

GPT5 adotta una logica simile a un Account Manager per comprendere e smistare i brief ai modelli più adatti.





# Ragionamento intenso, ricerca trasversale e fonti web

## **Ragionamento Intenso**

GPT5 esegue un ragionamento profondo e complesso, impiegando tempo per elaborare scenari futuri dettagliati.

## **Ricerca Trasversale**

La ricerca si espande tra il web e risorse personali/cloud, migliorando qualità e profondità delle risposte fornite da GPT5.

## **Fonti Web Limitate**

In modalità web, GPT5 effettua ricerche esaustive online, principalmente tramite motori di ricerca come Bing.



# Funzionalità Avanzate di Microsoft 365: Ricerca e Pages



# Ricerca semantica e versatile nella rete aziendale

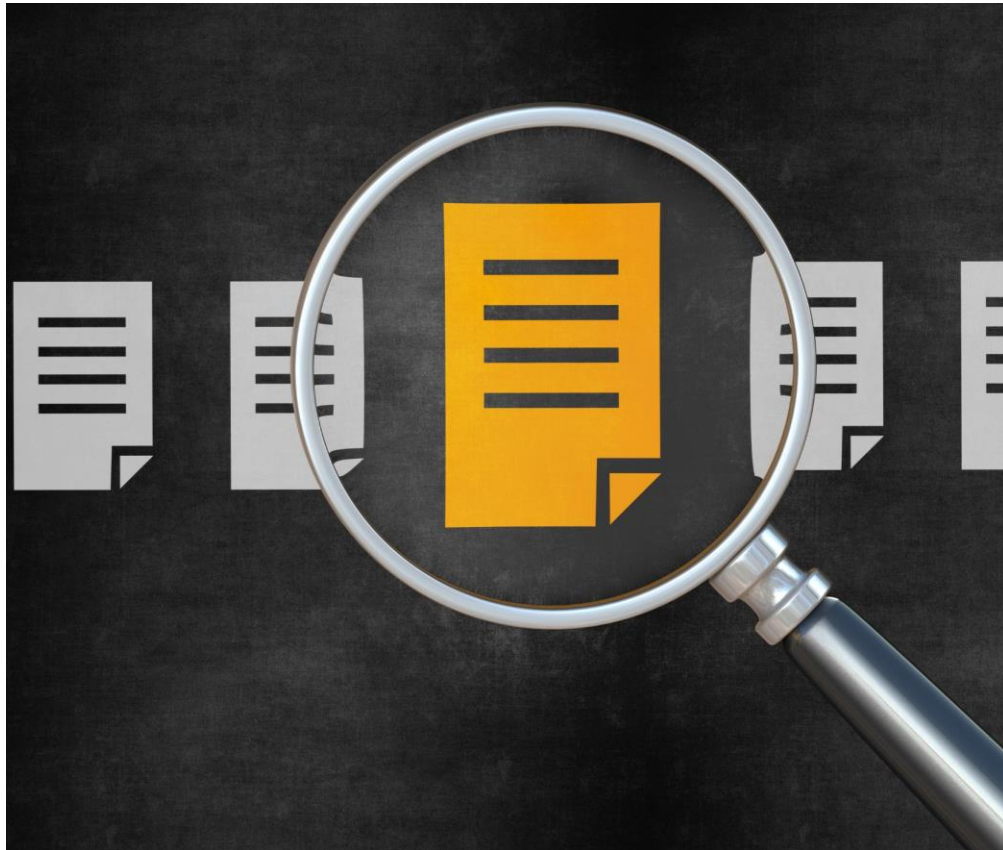
## **Ricerca Versatile Avanzata**

La ricerca avanzata consente di individuare file aziendali con criteri specifici, migliorando l'efficienza lavorativa.

## **Logica Semantica con IA**

L'intelligenza artificiale semantica espande i concetti per risultati di ricerca più pertinenti e completi.

# Pages: modifica, collaborazione e integrazione con Word



## **Interfaccia di modifica Pages**

Pages utilizza un'interfaccia simile a Word, integrata con la chat di Copilot M365 a sinistra per facilità d'uso.

## **Funzionalità di modifica avanzate**

Pages permette di modificare, formattare e aggiungere tabelle, checklist, date, callout, grafici e citazioni facilmente.

## **Collaborazione e condivisione sicura**

Pages supporta la condivisione di documenti con accessi differenziati, mantenendo la riservatezza dei dati aziendali.

## **Integrazione con Word Online**

È possibile convertire una bozza di Pages in un file Word online per maggiore flessibilità e compatibilità.



# Gestione delle pagine e prompt diretti in Pages

## **Contenitore dedicato per pagine**

Le pagine create sono archiviate in un contenitore dedicato per una gestione ordinata e accessibile.

## **Creazione di nuove pagine**

Dal contenitore è possibile creare nuove pagine rapidamente per espandere il contenuto.

## **Modifica tramite prompt diretti**

È possibile scrivere prompt direttamente nelle Pages per modificare e aggiornare il contenuto facilmente.

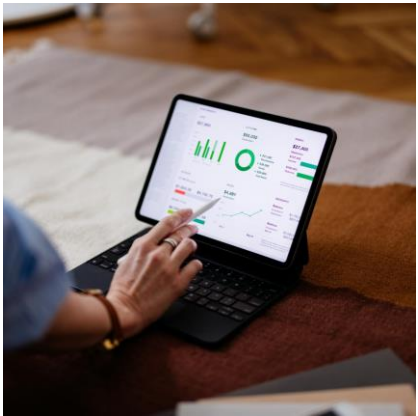


# Notebook di Copilot: Gestione e Addestramento Mirato



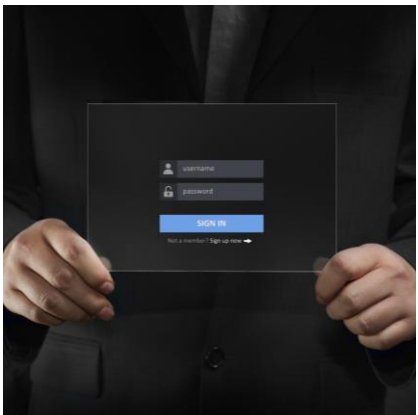
## **Funzione dei Notebook**

I Notebook sono contenitori di elementi con senso comune utilizzati in Microsoft 365 Enterprise come blocchi a punti.



## **Uso per addestramento mirato**

Copilot ricerca risposte solo nel materiale caricato nel Notebook, mantenendo la concentrazione sui dati rilevanti.



## **Istruzioni aggiuntive per Copilot**

È possibile inserire istruzioni specifiche a Copilot per personalizzare il comportamento durante l'uso del Notebook.



## Gestione materiali complessi

I Notebook facilitano l'organizzazione di documenti complessi come bandi, capitolati e progetti.



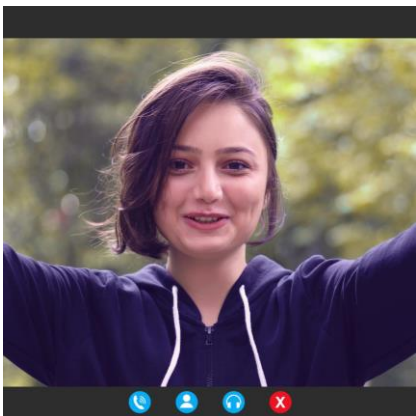
## Panoramica audio

La funzione "Ottieni panoramica audio" crea un file audio che riassume il contenuto scritto.



## Prossima panoramica video

Presto sarà disponibile una panoramica video per migliorare l'esperienza di apprendimento.



# La Funzione CREA: Creazione di Contenuti Visivi e Multimediali

# Accesso, versioni e tipologie di creazione disponibili

## **Accesso alla funzione CREA**

La funzione CREA è accessibile nel menù inferiore e apre un'applicazione integrata.

## **Versioni disponibili**

La versione Enterprise offre più opzioni rispetto alla versione gratuita per la funzione CREA.

## **Tipologie di creazione**

La funzione CREA consente di generare immagini, video, presentazioni, poster, modelli di marchi e altri contenuti visivi e documentali.





# Creazione e modifica di immagini e video

## Creazione di immagini

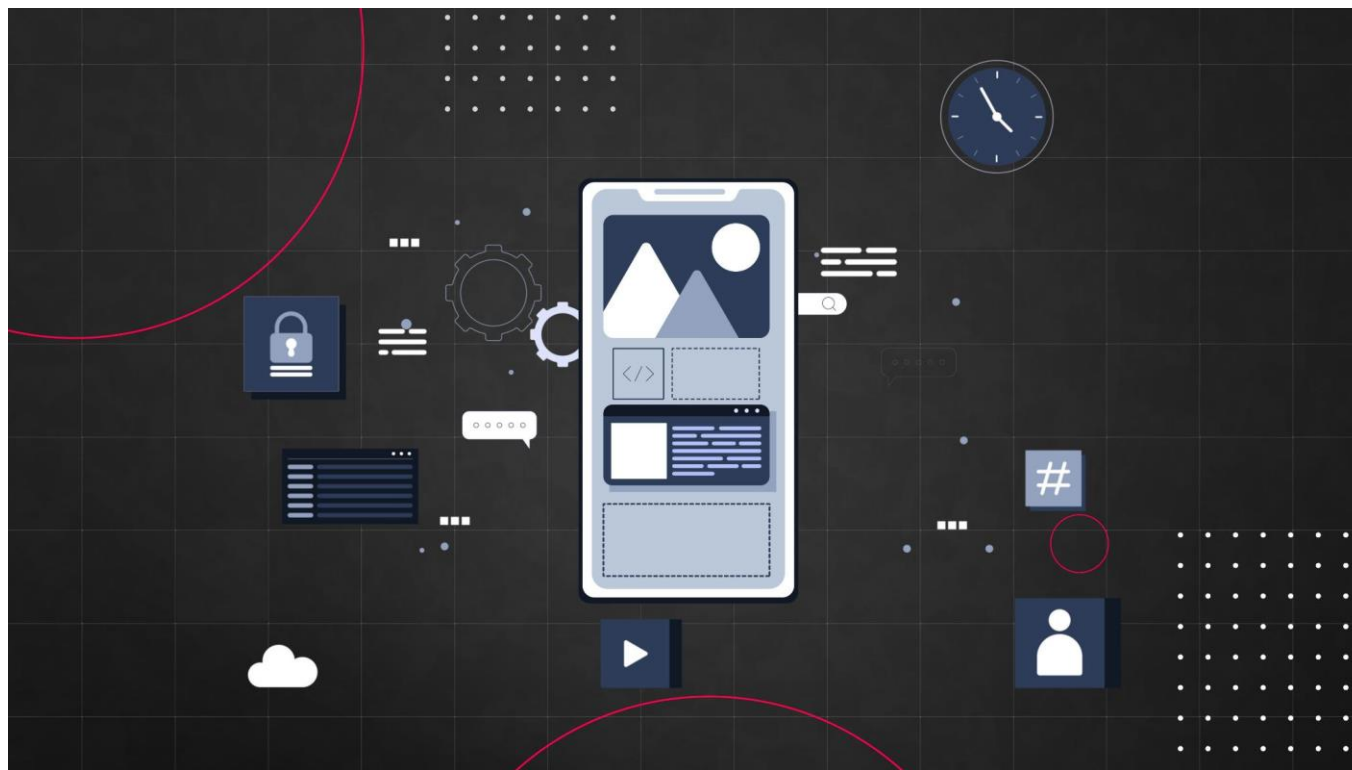
Consente di scrivere prompt o utilizzare template per generare immagini personalizzate, integrando foto personali nel rendering.

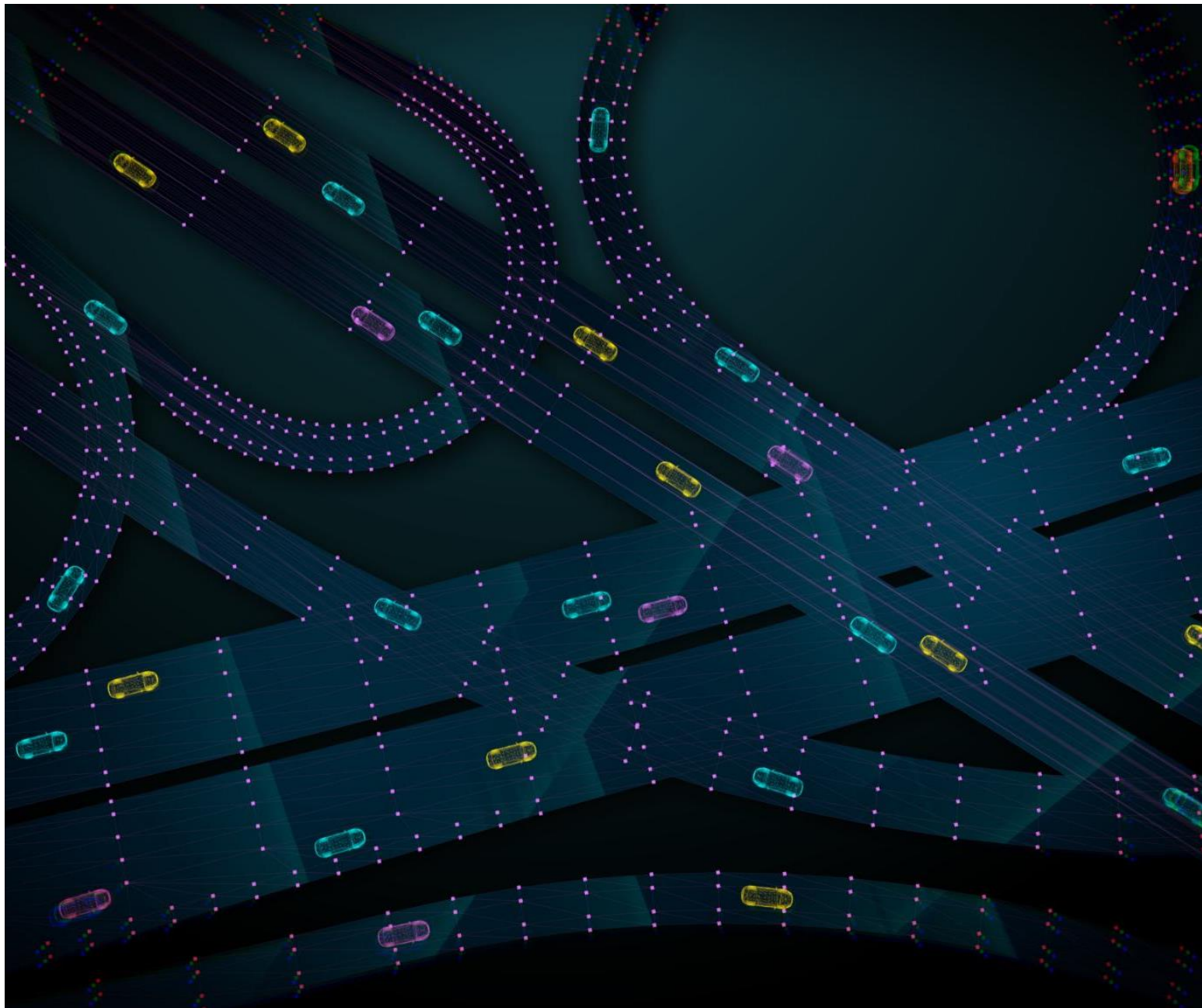
## Modifica delle immagini

Le immagini create possono essere modificate facilmente con strumenti simili a mini Canva per personalizzare ulteriormente i contenuti.

## Creazione di video

È possibile creare video da zero o da file esistenti utilizzando template, con audio e video in italiano, tramite Clipchamp.





# Infografiche, storie e strumenti di modifica avanzata

## **Template di infografiche**

Sono disponibili numerosi modelli predefiniti per creare infografiche efficaci come roadmap e diagrammi.

## **Funzione Storie dinamiche**

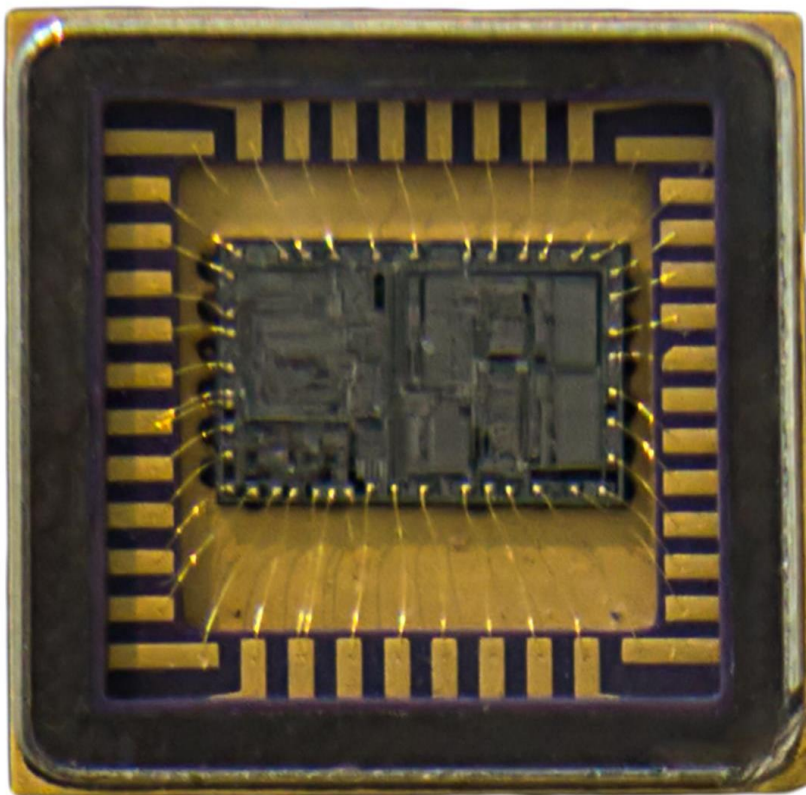
La funzione "Storie" consente di realizzare storyboard dinamici per presentazioni coinvolgenti e visual storytelling.

## **Strumenti avanzati di modifica**

Modifica immagini con strumenti avanzati come rimozione, sfocatura, ritaglio e creazione di adesivi personalizzati.

Altre  
Funzionalità  
Avanzate di  
Copilot Chat





# Memorie, istruzioni personalizzate e applicazioni trasversali

## **Memorie personalizzate**

Le memorie sono informazioni trasversali memorizzate da Copilot per personalizzare i contenuti generati per l'utente.

## **Istruzioni personalizzate**

Le istruzioni definiscono come Copilot deve comportarsi, ad esempio creando testi con elenchi puntati ed emoji.

## **Applicazioni trasversali**

Memorie e istruzioni sono valide in tutte le applicazioni Microsoft con Copilot, come Outlook, Word, Excel e Teams.

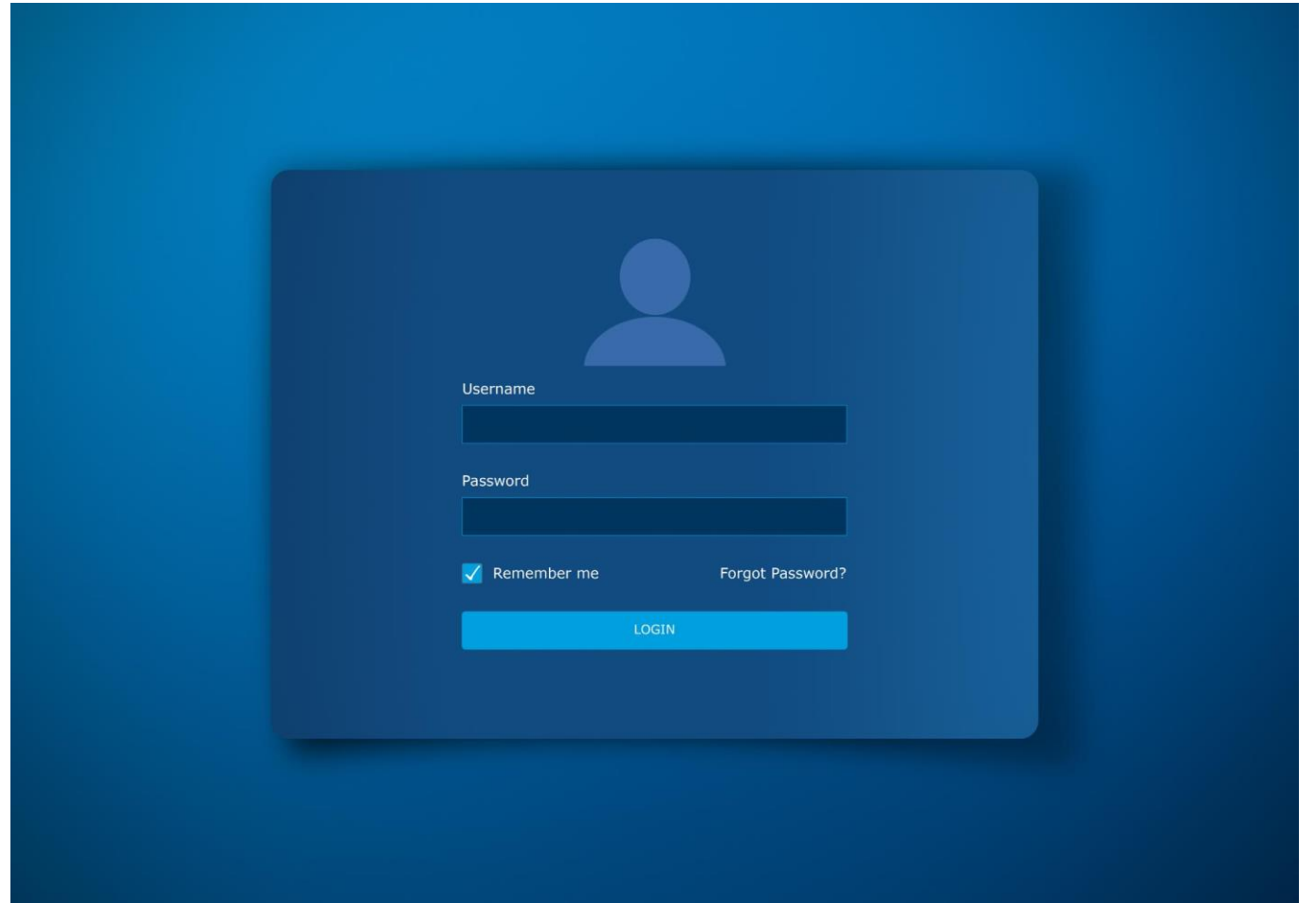
# Interfaccia contestuale e applicazioni di Copilot in Edge

## Interfaccia contestuale di Copilot

Copilot si attiva nel browser Edge con una finestra di chat contestuale alla pagina web visitata.

## Applicazioni rapide e mirate

La funzione permette di eseguire compiti rapidi e specifici direttamente sulla pagina aperta nel browser.



# Esempi di utilizzo contestuale: riassunti, riferimenti, analisi dati e SEO

## Riassunto della pagina web

Sintetizzare il contenuto di una pagina web per facilitarne la comprensione rapida e completa.

## Riferimenti normativi

Estrapolare i riferimenti legali e normativi pertinenti da documenti o pagine web.

## Analisi e organizzazione dati

Analizzare dati complessi e organizzarli in tabelle chiare per una migliore interpretazione.

## Ottimizzazione SEO

Suggerire miglioramenti per ottimizzare i testi affinché siano più efficaci nei motori di ricerca.

